

TAB MOTION MONOBLOK AKÜLER



TAB  **Baykal**

TAB Motion Pasted
TAB Motion Tubular
TAB Motion AGM
TAB Motion Gel

TAB Motion Pasted (Kurşun Oksit Sıvama Plakalı Aküler)

Pozitif Kurşun Oksit Sıvama Plakalı Sulu Tip Çekiş Aküleridir. Pozitif ya da Negatif Plakalarda Genişletilmiş Metal Teknolojisi -EX_MET-(EXPANDED) İle ya da Kalsiyumlu Kurşun Alaşımına Gümüş İlave Edilerek Güçlendirilmiş Döküm Teknolojisi (GRAVITY) İle Üretilir)

AVANTAJLARI:

- + mükemmel titreşim direnci,
- + yüksek Oranlı Deşarj Kapasitesi
- + zorlu çalışma koşullarında yüksek performans
- + ekonomik ve güvenilir ...

KULLANIM ALANLARI:

- + tekerlekli sandalyeler,
- + kamyonlar
- + karavanlar
- + akülü çekiciler
- + marine deniz araçları
- + temizlik makineleri,
- + güneş enerji sistemleri

ŞARJ ÖZELLİKLERİ:

- + Şarj profili: Wa; WoWa, IUla; WUla.



TAB Motion Pasted (kurşun oksit sıvama plakalı aküler)

Şarj-Deşarj döngü sayısı: 300 Cycle (IEC / EN 60254-1 / 25°C)

TAB stok no	Kısa kod	C100 (Ah)	C20 (Ah)	C5 (Ah)	Kutu Tipi	Gerilim (V)	LxWxH (mm)	BHD	Düzen	Palet Başına Adet (EUR/CNT)	Ağırlık (kg)
207860	50 P	70	60	50	L2	12	242x175x190	B13	0	63/90	16,6
207875	60 P	80	75	60	L3	12	278x175x190	B13	0	51/80	19,2
207905	85 P	115	105	85	L5	12	353x175x190	B13	0	36/60	24,6
206895	80 P	115	105	80	59518	12	312x175x212	B0	0	42/70	23,3
205105	105 P	125	120	105	60528	12	344x172x212/234	B0	0	36/48	26,5
206125	110 P	155	140	110	62512	12	344x172x262/284	B0	0	24/36	31,8
205835	110 P MAC	150	140	110	MAC 110	12	509x175x182/208	B0	3	24/40	34,3
205880	150 P	190	180	150	B	12	512x223x194/221	B0	3	21/35	43,3
205925	190 P	245	225	190	C	12	518x273x214/241	B0	3	18/24	56,1

Tüm ölçüler ve ağırlıklar standart üretim toleransları dahilindedir. Elektriksel değerler yaklaşık değerlerdir. Teknik değişiklikler önceden haber verilmeksizin saklıdır. Ağırlık toleransı ± %5.

TAB Motion Tubular (Tüpçük Plakalı Aküler)

Pozitif Tüpçük Plakalı, sulu, küçük çekiş Aküleridir.

AVANTAJLARI:

- +Birinci sınıf tüpçük plakaların Akü içerisindeki serbest elektrolit ile konstrüksiyonu sayesinde uzun çalışma ömrü sağlar.
- + Yüksek Oranlı Deşarj Kapasitesi
- + zorlu çalışma koşullarında kullanılan uygulamalar içindir
- + güvenilir ve uzun ömürlü
- +1200 cycle Şarj-Deşarj Kapasitesi Sunar

KULLANIM ALANLARI:

- + golf arabaları,
- + temizlik makineleri,
- + tekerlekli sandalyeler,
- + mobile kaldırmalı çalışma platformları
- + elektrikli kaldırma platformu bulunan kamyonlar
- + güneş enerji sistemleri

CHARGING:

- + Şarj profili: Wa; WoWa, IUla; WUla.



TAB Motion Tubular (Tüpçük Plakalı Aküler)

Şarj-Deşarj döngü sayısı:: 1200 Cycle (IEC / EN 60254-1 / 25°C)

TAB stok no	Kısa kod	C100 (Ah)	C20 (Ah)	C5 (Ah)	Kutu Tipi	Gerilim (V)	LxWxH (mm)	BHD	Düzen	Palet Başına Adet (EUR/CNT)	Ağırlık (kg)
113812	55 T	65	60	55	L3	12	278x175x190	B13	0	51/80	18,9
131812	90 T	115	110	90	59518	12	303x175x208/229	B1	0	42/70	28,7
101812	95 T	130	115	95	60528	12	344x172x212/234	B0	0	36/48	30,4
100812	120 T	155	140	120	62512	12	344x172x262/284	B0	0	24/36	37,5
112812	145 T	180	165	145	B	12	512x223x194/220	B0	3	21/35	47,5
135812	Golf Cart T	240	220	180	Golf Cart	6	244x190x270/281	B0	0	36/48	31,5
8380967	Golf Cart TS	270	250	210	Golf Cart	6	244x190x270/281	B0	0	36/54	32,4

Tüm ölçüler ve ağırlıklar standart üretim toleransları dahilindedir. Elektriksel değerler yaklaşık değerlerdir. Teknik değişiklikler önceden haber verilmeksizin saklıdır. Ağırlık toleransı ± %5.

Tab Motion AGM Likit Asitin; Cam Elyaf Separatörlere emdirilme teknolojisi ile üretilen ve Kalsiyumlu Kurşun Alaşımına Gümüş İlave Edilerek güçlendirilmiş ve döküm yöntemi ile üretilmiş Pozitif Kurşun-Oksit Plakalara Sahip Olan Valf Kontrollü, Bakımsız Kurşun Asit (VRLA-Valve Regulated Lead Acid) Aküdür.

AVANTAJLARI:

- + Sulu Tip Aküye Göre %30 daha Yüksek Enerji Yoğunluğu,
- + Kendi Kendine Deşarj Olma Oranı Çok Düşük,
- + Valf Kontrollü Olduğundan Gaz Salımsız, (Gıda Ve Eczacılık Endüstrileri İçin)
- + Darbeye ve Titreşime Dayanıklı Sağlam Tasarım,
- + Düşük Şarj Faktörü (1,08) Daha Düşük Enerji Tüketimi,
- + Elektrolit, AGM içinde hareketsiz tutulur Kutu kırıldığında sızıntıyı engeller,
- + Bakımsız – tak ve unut,
- + Yüksek marş performansı.

UYGULAMALAR:

- + Karavanlar ve mobil evler,
- + Deniz Araçları
- + Tekerlekli sandalyeler,
- + Temizlik makineleri,
- + Alarm sistemleri,
- + UPS ve PV sistemleri...

ŞARJ:

- + IU şarj özellikleri: Uch =14,4 – 14,8 V, Ich max = 0,25 x C20
- + Dengeleme şarjı adım 2'li IUa şarj özelliği:
- 1) Uch = 14,4 – 14,8 V; Ich max = 0,25 x C20
- 2) Ia =0,01- 0.02 x C20; Umax =15,8 V max 2 h
- + Sürekli şarj (bekleme): U= 13,5 - 13,8 V / bat at 20°C.



TAB Motion AGM

Çevrim sayısı: 400 (Cycle) (TAB-BAYKAL Motion AGM IEC / EN 60254-1 / 25 °C)

TAB stok no	Kısa kod	C100 (Ah)	C20 (Ah)	C5 (Ah)	Kutu Tipi	Gerilim (V)	LxWxH (mm)	BHD	Düzen	Palet Başına Adet (EUR/CNT)	Ağırlık (kg)
172060	45 AGM	65	60	45	L2	12	242x175x190	B13	0	63/90	17,9
172070	55 AGM	75	70	55	L3	12	278x175x190	B13	0	48/80	20,5
172080	60 AGM	85	80	60	L4	12	315x175x190	B13	0	42/60	23,2
172090	70 AGM	100	95	70	L5	12	353x175x190	B13	0	36/60	26,0
172205	90 AGM	115	105	90	L6	12	394x175x190	B13	0	36/60	29,2

Tüm ölçüler ve ağırlıklar standart üretim toleransları dahilindedir. Elektriksel değerler yaklaşık değerlerdir. Teknik değişiklikler önceden haber verilmeksizin saklıdır. Ağırlık toleransı ± %5.

TAB Motion Gel

Jel Formuna Getirilmiş Elektrolitli, pozitif kurşun-oksit sıvama plakalı ve Valf Kontrollü Kurşun Asit (VRLA) Akü. Akü Gövdesi (Kutusu) Güçlendirilmiş PP Malzemenen Yapılmıştır.

Tüm Bu Faktörler Aküyü Güvenilir, Bakım Gerektirmeyen Çok Yönlü Hale Getirir.

AVANTAJLARI:

- + Tam Bakımsız- Tak ve Unut,
- + Elektrolit, Jel içinde hareketsiz tutulur (elektrolitin tabakalanmasını önler, dökülmeye karşı koruma sağlar,
- + Kendiliğinden deşarj oranı, ayda % 2'den az olup bu da taşıma ve depolama sırasında daha az zorluk demektir, (sıcaklığa bağlıdır)
- + Valf Kontrollü Olduğundan Gaz Salımsız ,
(Gıda Ve Eczacılık Endüstrileri İçin)
- + Darbeye ve Titreşime Dayanıklı Sağlam Tasarım.

UYGULAMALAR:

- + Karavanlar ve mobil evler,
- + Deniz Araçları,
- + Temizlik makineleri,
- + Elektrikli araçlar,
- + Güneş Enerji sistemleri,
- + UPS sistemleri...

ŞARJ:

- + IUUa ve IUa şarj özelliklerine sahip şarj cihazları
- + Çevrimsel uygulama (2,30 – 2,35)V/Hücre, maksimum akım Ic = 30% C5 (e.g. C5 = 105Ah, Ic = 31,5A),
- + Dengeleme şarjı 2,70V/Hücre, t ≤ 4h, maksimum akım Ic = 10% Ic (e.g. Ic = 31,5Ah, Ic = 3,15A),
- + Stasyonel (sabit tesis) uygulama (2,25 – 2,30)V/Hücre, maksimum akım Ic = 30% C5 (e.g. C5 = 105Ah, Ic = 31,5A),
- + Şarj gerilimleri, oda sıcaklığı esas alınarak verilmiş olup diğer durumlarda Hücre için 5mV/°C sıcaklık dengeleme.



TAB Motion Gel

Çevrim sayısı: 700 (Cycle) (IEC 60254-1)

TAB stok no	Kısa kod	C100 (Ah)	C20 (Ah)	C5 (Ah)	Kutu Tipi	Gerilim (V)	LxWxH (mm)	BHD	Düzen	Palet Başına Adet (EUR/CNT)	Ağırlık (kg)
215060	50 Gel	70	60	50	L3	12	278x175x190	B13	0	51/80	21,3
215080	70 Gel	90	80	70	L5	12	353x175x190	B13	0	36/60	25,8
215085	75 Gel	100	85	75	60528	12	352x175x211/232	B1	0	36/48	28,4
215105	105 Gel	140	125	105	62512	12	345x173x264/285	B0	0	36/48	37,9
215150	130 Gel	165	150	130	B	12	514x223x195/222	B0	3	21/35	50,5
215210	180 Gel	235	210	180	C	12	518x273x214/240	B0	3	18/24	68,3
215180	180 Golf Cart Gel	235	210	180	Golf Cart	6	243x189x252/273	B0	0	36/48	30,0

Tüm ölçüler ve ağırlıklar standart üretim toleransları dahilindedir. Elektriksel değerler yaklaşık değerlerdir. Teknik değişiklikler önceden haber verilmeksizin saklıdır. Ağırlık toleransı ± %5.

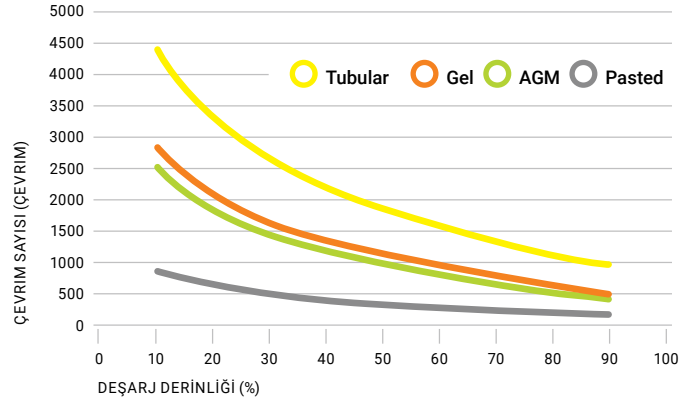
Sulu ve VRLA teknolojisine sahip TAB Motion, küçük traksiyoner ve eğlence segmentindeki tüm uygulamalar için kullanılan bir dizi blok aküsegmentidir.

TAB Motion Pasted ve **TAB Motion Tubular**, Sulu tip akülerken; **TAB Motion AGM** ve **TAB Motion Gel** ise gaz rekombinasyon tipi akülerdir. Her iki ürün gamı da yüksek çevrim (Şarj-Deşarj) ömrüne sahiptir.

KULLANIM:

- En iyi kullanım ömrü için derin deşarjdan kaçınılmalıdır.
- Sulu tip akülerdeki elektrolit seviyesi, düzenli olarak kontrol edilmeli ve demineralize suyla (safsu) doldurulmalıdır.
- Aküyü Asla Deşarj Durumunda Bırakmayın
- Bazı tiplerde tek nokta otomatik su doldurma sistemi kullanımı değerlendirilebilir.
- AGM veya GEL aküler, kalıcı olarak kapalı sistem olup su dolumu yapılması gerekmez.

DoD – Çevrim Sayısı



V21-03-2021-EN (atellejke®)

KUTU TİPİ

(LxWxH)

L2
242x175x190



L3
278x175x190



L3 Gel
278x175x190



L4
315x175x190



L5
353x175x190



L5 Gel
353x175x190



59518 (80P)
312x175x212



60528
344x172x212/234



60528 Gel
352x175x211/232



62512
344x172x262/284



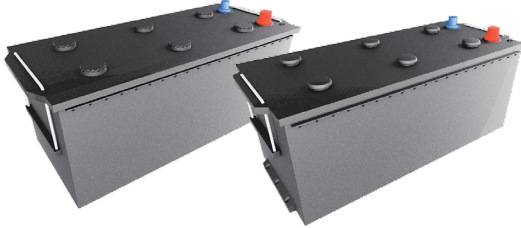
62512 Gel
345x173x264/285



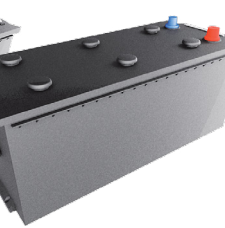
MAC 110
509x175x182/208



B
512x223x194/221



B Gel
514x223x195/222



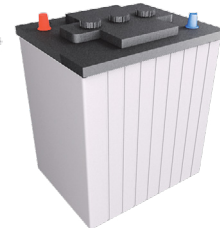
C
518x273x214/241



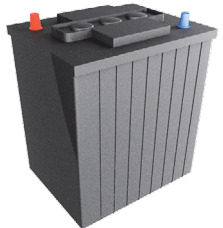
C Gel
518x273x214/240



Golf Cart
244x190x270/281

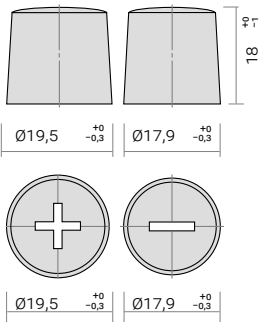


Golf Cart Gel
243x189x252/273



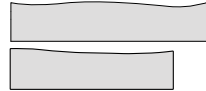
KUTUP BAŞLARI

Kutup Başları 1

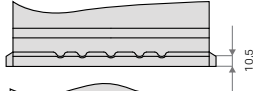


TABAN SABİTLEME AKSAMI

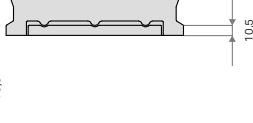
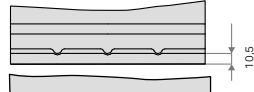
BHD B0



BHD B13

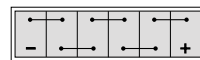


BHD B1

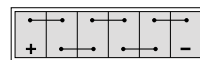


DÜZEN

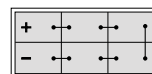
DÜZEN 0



DÜZEN 1



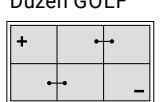
DÜZEN 2



DÜZEN 3



Düzen GOLF



TAB BAYKAL AKÜMÜLATÖR SAN. VE TİC.LTD.ŞTİ.

MERKEZ / İSTANBUL, Esentepe Mah. 2950. Sk. 1. Blok No: 7/A Sultangazi | info@tab-baykal.com | İST 0212 417 52 43 | www.tab-baykal.com

ŞUBE / BURSA, Dökümcüler Sit. 102. Sk. No: 25 Minareliçavuş Nilüfer | info@tab-baykal.com | BURSA 0224 411 17 11 | www.tab-baykal.com

ŞUBE / İZMİR, 5. San. Sit. 7419/6 Sk. No: 21/A Pınarbaşı | info@tab-baykal.com | İZMİR 0232 478 52 29 | www.tab-baykal.com

TAB Tovarna Akumulatorskih Baterij d.d., Polena 6, SI-Mežica 2392, Slovenia | info@tab.si | +386 (0)2 8702 300 | www.tab.si